

Логистика как двигатель роста продаж на маркетплейсах

Стратегия масштабирования бизнеса в **10–20 раз**
через аудит и оптимизацию цепей поставок

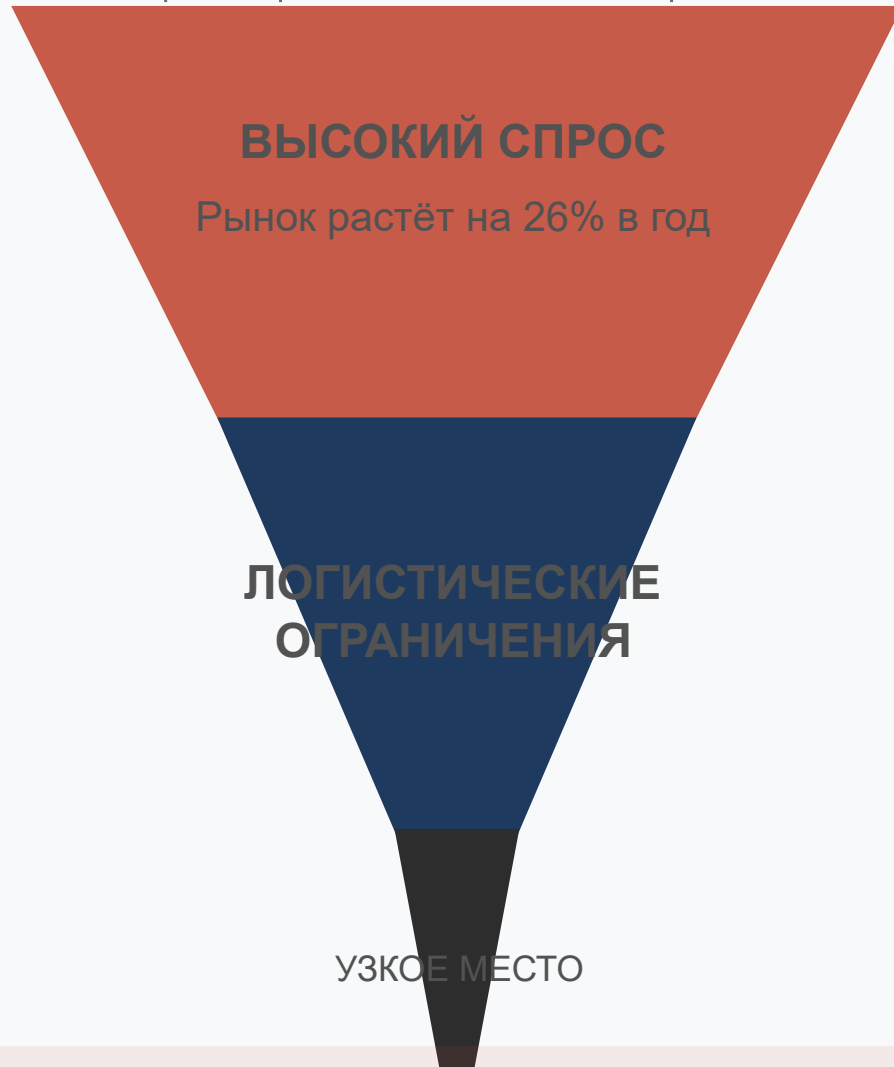
 Экспертная оценка

 Стратегическое планирование

 Внедрение под ключ

Почему текущая логистика тормозит рост?

Узкие места, которые ограничивают масштабирование бизнеса на маркетплейсах



Ручное управление

- ✗ Прогнозирование в Excel
- ✗ Отсутствие регламентов
- ✗ Л-Люди-Локомотивы



Хаос на складе

- ✗ Нет резерва под МП
- ✗ Авральная переупаковка
- ✗ Нет зонирования



Дорогая доставка

- ✗ Прямые рейсы из одного центра
- ✗ Нет кросс-докинга
- ✗ Неоптимальные маршруты



Нет аналитики

- ✗ Решения на основе чуйки
- ✗ Нет дашбордов
- ✗ Нет прогноза продаж

 Цифра дня:

Базовый уровень развития логистики **ограничивает рост оборота** и не позволяет масштабироваться

Аудит {логистики + продаж} как точка бифуркации

Диагностика текущего состояния и определение потенциала роста

Оценка логистической системы

Критерий оценки	Базовый	Средний	Продвинутый	Высший
Товарная матрица	ABC-анализ, маржинальность	+ анализ оборачиваемости, сезонности	+ баланс ходовых/нишевых, гибкость ассортимента	+ прогноз спроса, динамическая корректировка
Складская инфраструктура	Соответствие требованиям МП, базовое оборудование	+ площади под оборот, зонирование	+ кросс-докинг, автоматизация (WMS/RFID)	+ полная интеграция, роботизация процессов
Транспортная логистика	—	+ шаттлы, «последняя миля», интеграция с партнёрами	+ выбор сервиса, трекинг	+ AI-оптимизация маршрутов в реальном времени
Закупки и запасы	Анализ надёжности поставщиков	+ эшелонирование запасов	+ SLA, оптимизация партий, карта складов	+ предиктивное управление, баланс дефицита/излишков
Распределительная логистика	Регламенты процессов, контроль сроков	+ окна поставок, QC перед отгрузкой	+ автоматизация комплектации, оптимизация загрузки	+ сквозная аналитика, самообучающиеся процессы
Процессы и технологии	Инструкции, чек-листы	—	+ KPI, LMS, автоматизация (ERP/WMS/TMS)	+ ИИ-агенты, прогнозное моделирование, дашборды RT
Стратегия и развитие	—	—	+ прогноз экономики цепи, загрузка ресурсов	+ сценарное планирование, дорожная карта на 1–3 года
Интеграция и безопасность	—	—	+ аналитика МП, мониторинг KPI	+ кибербезопасность, сквозная цифровая экосистема

🔍 Диагноз

Логистическая система соответствует «Базовому» уровню развития

🔍 Выявлено: 25+ логистических недостатков

📈 Потенциал роста

200 млн ₽

таргет товарооборота в месяц

“ «Логистический аудит — это диагностика здоровья бизнеса перед марафоном на дистанцию 10–20х»

— Bestlog

Масштабирование ×10–20 за 24 месяца

Ключевые показатели эффективности (KPI) стратегической цели



Оборот

×10–20

рост выручки

С X0 млн ₽ до Z00+ млн ₽ в месяц



Маржа

+20–25%

рост прибыльности

За счет оптимизации издержек



Логистика

-30–35%

снижение затрат

На транспорт и складирование



Автоматизация

Точность прогнозов

≥90%

Процессов автоматизировано

75–80%



**Рост и
Независимость
от МП**

Y0%

доля D2C и B2B

В общей выручке компании



24 месяца

на полную трансформацию

Пошаговый план внедрения
с контролируемыми вехами

Оптимальная конфигурация дублирующей сети

География складских хабов и принципы построения логистической инфраструктуры

Карта логистической сети России



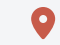
 **Центральный хаб**


PHV

Производство + Основной склад

 **Региональные хабы**

 Кластер 1


 Кластер 4


 Кластер 2

 Кластер 5

 Кластер 3

Сеть Кросс-доковых кластеров


-40%
сроки доставки


-15.2%
кросс-докинг

Управление ассортиментом и остатками

ABC-анализ и матрица запасов для оптимизации оборачиваемости

SKU-матрица

X00

приоритетных артикулов

A Хиты продаж

B Среднеоборотачиваемые позиции

C Низкооборотачиваемый ассортимент

Страховой запас

MIN

1.5 × оборот

Минимальный уровень для предотвращения дефицита

MAX

2–3 × MIN

Максимальный уровень для хитов продаж

Интеграция с Ozon API

 Синхронизация остатков

каждые 6 ч

Распределение запасов

X0%

+

Y0%

Ozon FBO

Собственный склад

 -60%

аутофстоков (out-of-stock)

Гибридная схема отгрузок (FBO / FBS / rFBS)

Оптимальное сочетание моделей для баланса скорости и экономики

Распределение моделей



50% FBO



Fulfillment by Operator

Товары хранятся на складе маркетплейса. Максимальная скорость доставки и приоритет в поиске.

Хиты продаж

Приоритет в поиске

30% FBS



Fulfillment by Seller

Товары на складе продавца. Контроль остатков и экономия на комиссии.

Среднеоборотачиваемые

Экономия комиссии

20% rFBS



realFBS — Премиум

Доставка силами продавца. Для опасных грузов, срочных заказов и VIP-клиентов.

Опасные грузы

Экспресс



Выгода: Баланс между скоростью доставки для клиента и экономикой для продавца

Цифровая фабрика продаж

Интегрированная экосистема технологий для управления логистикой



WMS

Управление складскими запасами и операциями



1C

Бухгалтерский и управленческий учет



МП

Интеграция с маркетплейсами (API)



ЧЗ

Сквозная маркировка товаров



BI-система

Дашборды по логистическим затратам, тарифам и эффективности

Аналитика

Отчеты



VMI

Автоматическое управление запасами и прогнозирование спроса

Прогнозы

AI



CRM

Единая платформа для задач, документооборота и коммуникации

Задачи

Документы



-70%

ручного труда



4 ч → 1.5 ч

время обработки заказа

Упаковка, SLA и Контроль качества

Стандарты Bestlog для операционного совершенства



Эталонная паллета

Стандартизированная упаковка для всех типов отгрузок

Унифицированные короба

S

Малые

M

Средние

L

Крупные


SLA: Service Level Agreement

Заказ → Отгрузка

≤ 24 ч

Автоматизация линий FBO/FBS для сокращения времени обработки


Контроль качества

 5% отгрузок — летучий аудит качества

 Видеофиксация упаковки

Транспортная оптимизация


Шаттловая логистика

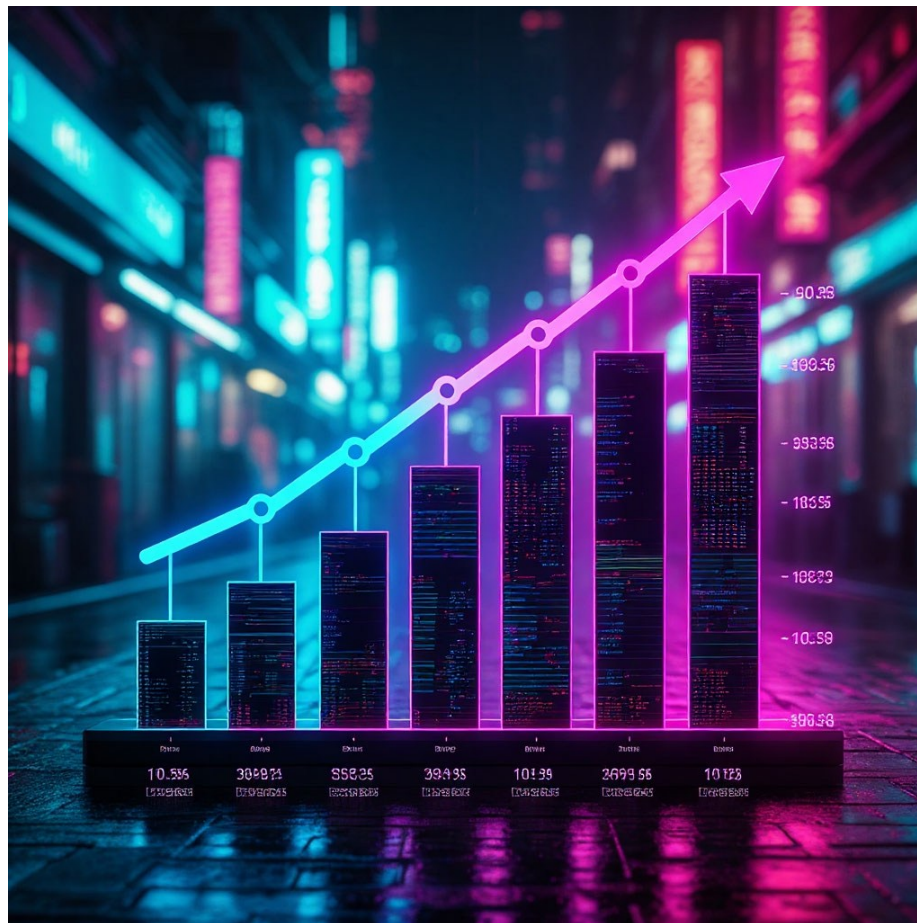

Коеф. загрузки 0.9

 Сокращение претензий по повреждениям на 40%

Инвестиции и Возврат (ROI)

Финансовая модель проекта трансформации логистики

Структура инвестиций по категориям



Общий бюджет проекта

Х0–У00 млн ₹

CAPEX + OPEX за 24 месяца

Детализация бюджета

IT-инфраструктура	40%
Логистика	35%
Маркетинг	15%
Орг. трансформация	10%

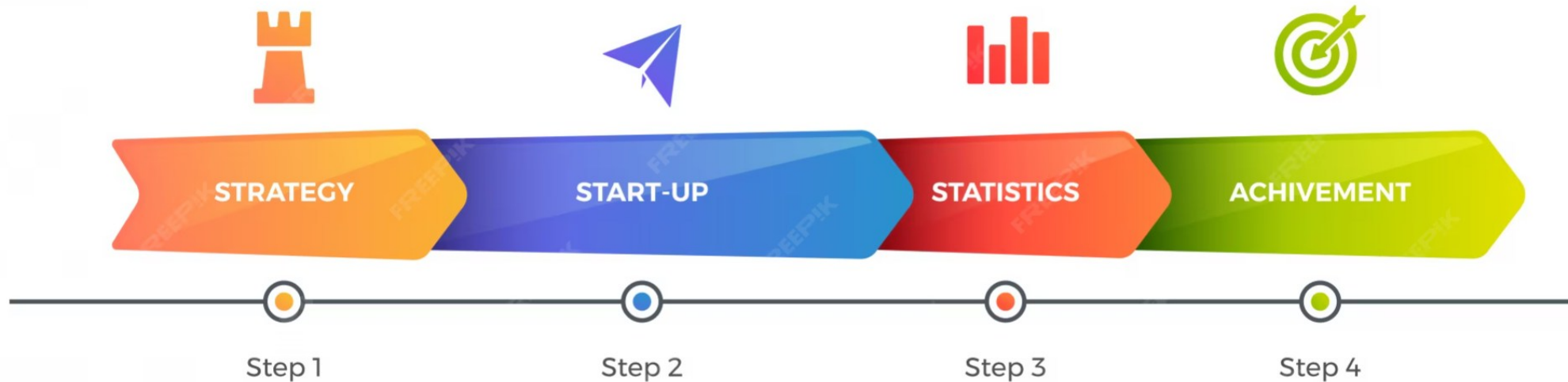
24 мес
окупаемость

150-180%
целевой ROI

Факт: Снижение логистических издержек более чем на **2 млн. ₹/год** только на оптимизации маршрутов

4 Этапа трансформации

Дорожная карта внедрения: пошаговый путь от хаоса к системе



1 Фундамент

0–6 месяцев

- ✓ Аудит и диагностика
- ✓ Реорганизация склада
- ✓ Запуск D2C
- ✓ Внедрение CRM

2 Масштабирование

6–12 месяцев

- ✓ Открытие хабов
- ✓ Внедрение BI
- ✓ Бустинг продаж
- ✓ Оптимизация FBO/FBS

3 Оптимизация

12–18 месяцев

- ✓ Автоматизация упаковки
- ✓ Интеграция нишевых МП
- ✓ Улучшение SLA
- ✓ Расширение ассортимента

4 Устойчивость

18–24 месяцев

- ✓ Монетизация логистики
- ✓ Анализ ROI
- ✓ Корректировка стратегии
- ✓ Планирование роста

Готовы масштабировать ваш бизнес?

Начните трансформацию логистики уже в следующем квартале



1. Аудит

Закажите комплексный логистический аудит вашей компании



2. Дорожная карта

Получите стратегию роста продаж на маркетплейсах



3. Трансформация

Начните внедрение с поддержкой экспертов Bestlog

Bestlog — логистический консалтинг

 www.bestlog.su

 +7 926 708 8736

 bestlog@bk.ru

 Россия, г. Москва, кластер Ломоносов

Прокачаем Вашу логистику

5.0

Очередь вперед на 3 мес!

 **bestlog**